



# *APRÈS LA 3<sup>ème</sup>* *Filières* *professionnelles*

**Collège Françoise Dolto Marly la Ville**

*Année 2020-2021*

# CENTRE D'INFORMATION ET D'ORIENTATION

5 Avenue François Mitterrand - Gonesse

Tél. 01 34 45 15 70

[cio-gonesse@ac-versailles.fr](mailto:cio-gonesse@ac-versailles.fr)

[www.ac-versailles.fr/cio-gonesse](http://www.ac-versailles.fr/cio-gonesse)





# VOIE PROFESSIONNELLE



**40 % d'enseignement général**  
**50 % d'enseignement professionnel**



# Préparer un diplôme professionnel, apprendre un métier

**Des journées de classe organisées différemment du collège:**

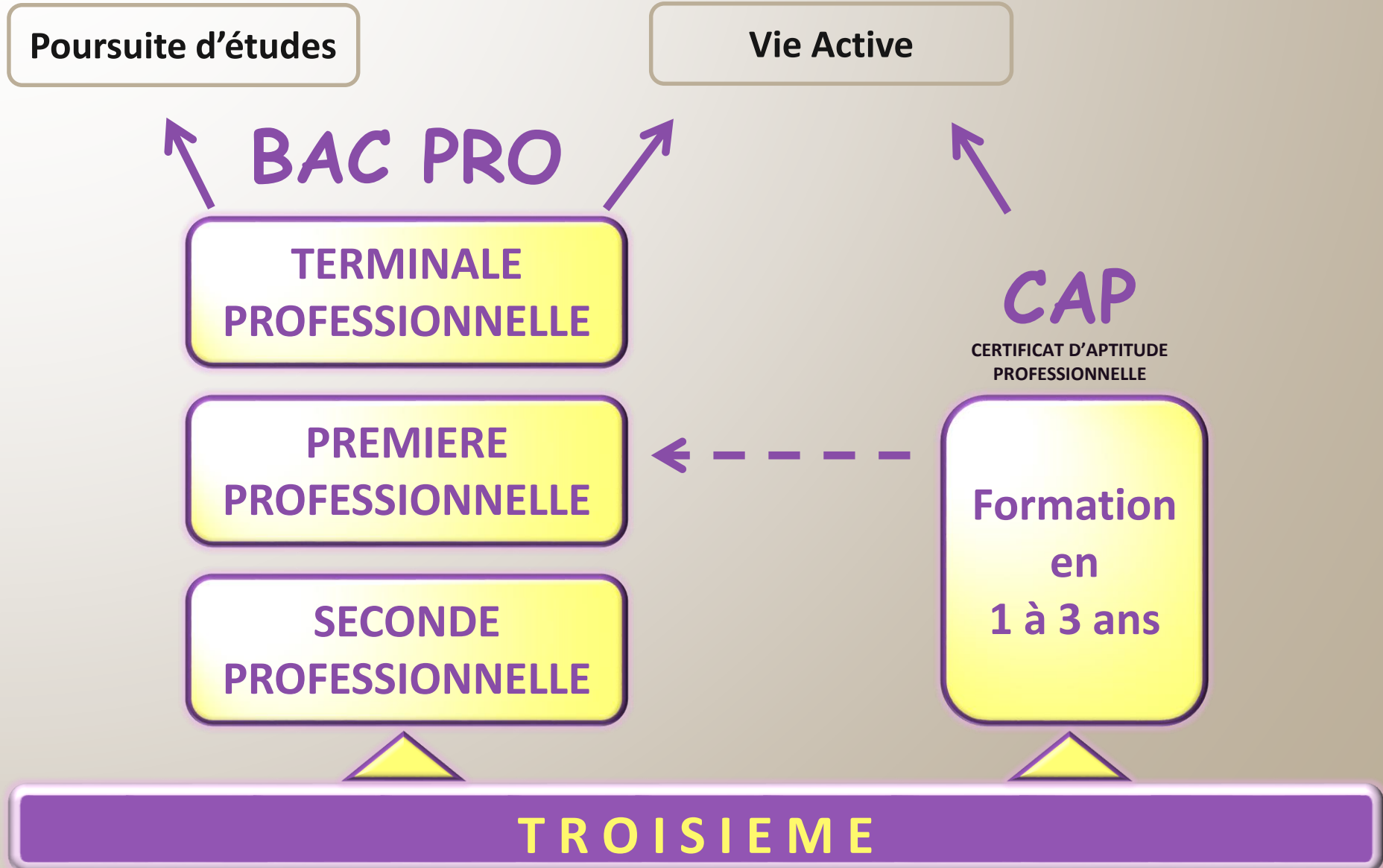
- ✓ **Des enseignements généraux** (français, maths, histoire-géo, langues vivantes, EPS, physique et chimie, arts appliqués).
- ✓ **Des enseignements professionnels** (en atelier, laboratoire ou salle informatique)
  - afin d'y apprendre les techniques et les gestes professionnels
  - à l'aide d'outils et matériels spécifiques.
- ✓ **Des périodes de formation en milieu professionnel :**
  - 12 à 16 semaines en CAP réparties sur les 2 ans.
  - 22 semaines en Bac professionnel réparties sur les 3 ans.

# Les spécificités de la voie professionnelle

- ✓ **Test de positionnement** à l'entrée au lycée pour les élèves de 2<sup>nd</sup>e professionnelle et de 1<sup>ère</sup> année de CAP : permet d'obtenir un profil individuel de chaque élève.
- ✓ **Accompagnement personnalisé** et adapté à chaque élève.
- ✓ **Accompagnement au choix de l'orientation.**
- ✓ **La 2<sup>nd</sup>e professionnelle** est majoritairement organisée par **famille de métiers** : parcours de l'élève plus progressif et plus lisible.  
*Exemple : Métiers de la relation client.*
- ✓ **Des cours en "co-intervention"** : des enseignements professionnels seront donnés par l'enseignant référent, qui sera parfois accompagné par un enseignant de français ou de mathématiques.  
*Objectif : rendre plus "concrets" les enseignements généraux et leur donner du sens.*
- ✓ Réalisation d'un « chef-d'œuvre » en terminale



# Parcours de la voie professionnelle



## Liste des bacs professionnels

Accompagnement, soins et services à la personne option A à domicile; option B en structure
Aéronautique, options avionique; structure; système
Agronomie
Aménagement et finition du bâtiment
Aménagements paysagers
Animation - enfance et personnes âgées <sup>(2)</sup>
Artisanat et métiers d'art, options communication visuelle plurimédia; facteur d'orgues organier; facteur d'orgues tuyautier; marchandisage visuel; métiers de l'enseigne et de la signalétique; tapissier d'ameublement; verrerie scientifique et technique
Aviation générale
Bio-industries de transformation
Boucher-charcutier-traiteur
Boulangier-pâtissier
Commercialisation et services en restauration
Conducteur transport routier marchandises
Conduite de productions horticoles (arbres, arbustes, fruits, fleurs, légumes) (première session en 2021)
Conduite et gestion de l'entreprise agricole
Conduite et gestion de l'entreprise hippique
Conduite et gestion de l'entreprise vitivinicole
Conduite et gestion des entreprises maritimes pêche; (première session d'examen en 2022)
Conduite et gestion des entreprises maritimes commerce/ plaisance professionnelle option voile ou option yacht (première session d'examen en 2022)
Conduite et gestion d'une entreprise du secteur canin et félin
Construction des carrosseries
Cuisine
Cultures marines
Électromécanicien de marine
Esthétique, cosmétique, parfumerie
Étude et définition de produits industriels
Étude et réalisation d'agencement
Façonnage de produits imprimés, routage
Fonderie
Forêt
Gestion-administration
Gestion des milieux naturels et de la faune
Gestion des pollutions et protection de l'environnement
Hygiène, propreté, stérilisation
Interventions sur le patrimoine bâti option A maçonnerie; option B charpente; option C couverture
Laboratoire contrôle qualité
Logistique
Maintenance des équipements industriels
Maintenance des matériels option A matériels agricoles; option B matériels de construction et de manutention; option C matériels d'espaces verts
Maintenance des véhicules option A voitures particulières; option B véhicules de transport routier; option C motocycles
Maintenance nautique
Menuiserie aluminium-verre
Métiers de l'accueil
Métiers de l'électricité et de ses environnements connectés
Métiers de la coiffure (première session en 2023)
Métiers de la mode - vêtements
Métiers de la sécurité

Métiers du commerce et de la vente option A animation et gestion de l'espace commercial; option B prospection clientèle et valorisation de l'offre commerciale
Métiers du cuir, options chaussures; maroquinerie; sellerie-garnissage
Métiers du pressing et de la blanchisserie
Métiers et arts de la pierre
Microtechniques
Optique-lunetterie
Ouvrages du bâtiment: métallerie
Perruquier-posticheur
Photographie
Pilote de ligne de production
Plastiques et composites
Poissonnier-écailler-traiteur
Polyvalent navigant pont/machine <sup>(2)</sup>
Procédés de la chimie, de l'eau et des papiers-cartons
Productions aquacoles
Productique mécanique, option décolletage
Prothèse dentaire
Réalisation de produits imprimés et plurimédia, option A productions graphiques; option B productions imprimées
Réparation des carrosseries
Services aux personnes et aux territoires
Services de proximité et vie locale (dernière session en 2022)
Systèmes numériques option A sûreté et sécurité des infrastructures de l'habitat et du tertiaire; option B audiovisuels, réseau et équipement domestiques; option C réseaux informatiques et systèmes communicants
Technicien conseil-vente en univers jardinerie <sup>(2)</sup>
Technicien conseil-vente en alimentation, options produits alimentaires; vins et spiritueux
Technicien conseil-vente en animalerie
Technicien constructeur bois
Technicien d'études du bâtiment, option A études et économie; option B assistant en architecture
Technicien d'usinage
Technicien de fabrication bois et matériaux associés
Technicien de maintenance des systèmes énergétiques et climatiques
Technicien de scierie
Technicien du bâtiment: organisation et réalisation du gros œuvre
Technicien du froid et du conditionnement de l'air
Technicien en appareillage orthopédique
Technicien en chaudronnerie industrielle
Technicien en expérimentation animale
Technicien en installation des systèmes énergétiques et climatiques
Technicien gaz
Technicien géomètre-topographe
Technicien menuisier agencier
Technicien modeler
Technicien outilleur
Techniques d'interventions sur installations nucléaires
Traitements des matériaux
Transport
Transport fluvial
Travaux publics



## Liste des bacs professionnels par familles de métiers

RENTRÉE 2019
<b>MÉTIERS DE LA CONSTRUCTION DURABLE, DU BÂTIMENT ET DES TRAVAUX PUBLICS</b>
Travaux publics
Technicien du bâtiment : organisation et réalisation du gros œuvre
Interventions sur le patrimoine bâti option A maçonnerie
Interventions sur le patrimoine bâti option B charpente
Interventions sur le patrimoine bâti option C couverture
Menuiserie aluminium-verre
Aménagement et finitions du bâtiment
Ouvrages du bâtiment : métallerie
<b>MÉTIERS DE LA GESTION ADMINISTRATIVE, DU TRANSPORT ET DE LA LOGISTIQUE</b>
Gestion-administration
Logistique
Transport
<b>MÉTIERS DE LA RELATION CLIENT</b>
Métiers du commerce et de la vente option A animation et gestion de l'espace commercial
Métiers du commerce et de la vente option B prospection clientèle et valorisation de l'offre commerciale
Métiers de l'accueil
<b>MÉTIERS DE LA MER</b>
Polyvalent navigant pont/machine
Électromécanicien de marine
Conduite et gestion des entreprises maritimes pêche
Conduite et gestion des entreprises maritimes commerce/ plaisance professionnelle, option voile, ou option yacht

LES FAMILLES DE MÉTIERS À LA RENTRÉE 2020*
Métiers des industries graphiques et de la communication
Métiers des études et de la modélisation numérique du bâtiment
Métiers de l'alimentation
Métiers de la beauté et du bien-être
Métiers de l'aéronautique
Métiers de l'hôtellerie et restauration

\* Sous réserve de modification.

2 <sup>DE</sup> PROFESSIONNELLE AGRICOLE : 4 familles de métiers
<b>PRODUCTIONS</b>
Conduite et gestion de l'entreprise agricole
Conduite et gestion de l'entreprise vitivinicole
Conduite et gestion d'une entreprise du secteur canin et félin
Productions aquacoles
Conduite et gestion de l'entreprise hippique
Conduite de productions horticoles (arbres, arbustes, fruits, fleurs, légumes)
Agroéquipement
<b>NATURE - JARDIN - PAYSAGE - FORÊT</b>
Aménagements paysagers
Forêt
Gestion des milieux naturels et de la faune
<b>CONSEIL VENTE</b>
Technicien conseil vente en animalerie
Technicien conseil vente en alimentation
Technicien conseil vente en produits de jardin
<b>ALIMENTATION - BIO-INDUSTRIE DE LABORATOIRE</b>
Bio-industries de transformation
Laboratoire contrôle qualité
<b>HORS FAMILLES DE MÉTIERS</b>
Services aux personnes et aux territoires
Technicien en expérimentation animale

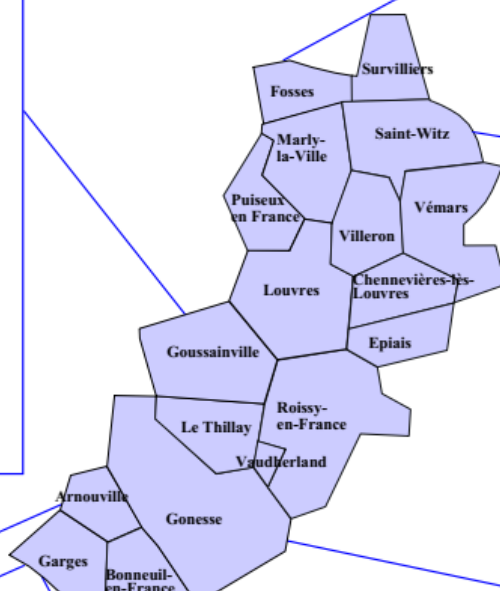
LES FAMILLES DE MÉTIERS À LA RENTRÉE 2021*
Métiers du bois
Métiers du pilotage d'installations automatisées
Métiers de la maintenance
Métiers de la réalisation de produits mécaniques
Métiers du numérique et de la transition énergétique
Métiers de l'électricité et de ses environnements connectés

 Il existe des bacs pro hors familles de métiers  
> Consultez [www.onisep.fr/Les-familles-de-metiers](http://www.onisep.fr/Les-familles-de-metiers)  


Lien vers les explications des familles de métiers :

<https://www.ac-montpellier.fr/cid94012/fiches-diplomes-cio-montpellier-centre.html>

## Bassin d'éducation de Gonesse Formations en lycée public (Année 2021-2022)



**Lycée Romain ROLLAND**  
21 av. de Montmorency  
95190 GOUSSAINVILLE  
☐ 01.39.33.95.55

CAP Electricien  
CAP Serrurier métallier  
CAP Equipier Polyvalent du Commerce

*2de pro Métiers de la Gestion Administrative, du transport et de la logistique :*  
*Choix en 1ère :* BAC PRO Assistance à la Gestion des Organisations et de leurs Activités

*2de pro Métiers de la Relation Client :*  
*Choix en 1ère :* BAC PRO Métiers de l'Accueil  
BAC PRO Métiers du Commerce, et de la vente  
Option A : animation et gestion de l'espace commercial  
Option B : prospection clientèle et valorisation de l'offre commerciale

*2de pro Métiers du numérique et de la transition énergétique :*  
*Choix en 1ère :* BAC PRO Métiers de l'Electricité et de ses Environnements Connectés

*2de pro Métiers de la Réalisation de produits mécaniques :*  
*Choix en 1ère :* BAC PRO Technicien en chaudronnerie industrielle

*2de Générale et Technologique*  
*Choix en 1ère :* BAC Général  
BAC STI2D Architecture et Construction  
BAC STI2D Innovation technologique et Eco Conception  
BAC STMG - spécialités en terminale :  
Ressources humaines et Communication  
Mercatique  
Gestion et finance

BTS Maintenance des Systèmes Option Systèmes de production  
BTS Gestion de la PME (1ère année à temps plein, possibilité 2ème année en apprentissage)  
BTS Support à l'Action Managériale

**Lycée Charles Baudelaire**  
13 rue du Grand Tremblay  
95470 FOSSES  
☐ 01.34.72.27.00

CAP Assistant technique en milieux familial et collectif  
CAP Equipier Polyvalent du Commerce  
CAP Agent de sécurité

BAC PRO Métiers de la Sécurité  
*BAC PRO Métiers de la Sécurité en alternance (en 1ère)*

*2de pro Métiers de la Relation Client*  
*Choix en 1ère :* - BAC PRO Métiers de l'Accueil  
- BAC PRO Métiers du Commerce, et de la vente  
Option A : animation et gestion de l'espace commercial  
Option B : prospection clientèle et valorisation de l'offre Commerciale dont une section européenne Anglais)

*BP Agent Technique de Sécurité dans les Transports en alternance*

*2de Générale et Technologique*  
*Choix en 1ère :* BAC Général *section européenne anglais*  
BAC STMG - spécialités en terminale :  
Ressources humaines et Communication  
Mercatique  
Gestion et finance

BTS Négociation et digitalisation de la relation client  
FCIL e-commerce

**LP Virginia Henderson**  
100 av. Charles Vaillant  
95400 ARNOUVILLE  
☐ 01.39.85.21.78

CAP Accompagnement Educatif Petite enfance

*2de pro Métiers de la Gestion Administrative, du transport et de la logistique :*  
*Choix en 1ère :* BAC PRO Assistance à la Gestion des Organisations et de leurs Activités (*dont 1/2 section européenne Allemand*)

BAC PRO Accompagnement, Soins et Service à la personne option B : structure  
BAC PRO Animation-enfance et personnes âgées  
UFA Gestion Administration (terminale)

Diplôme d'Etat d'Aide Soignant  
BTS Economie Sociale et Familiale

**Lycée Léonard de Vinci**  
2 rue Robquin  
95470 SAINT-WITZ  
☐ 01.34.68.25.89

*2de Générale et Technologique*  
*Choix en 1ère :* BAC Général *Sections européennes Anglais Espagnol*  
BAC STMG - spécialité en terminale : Mercatique

**Lycée Simone de Beauvoir**  
171 av. de Stalingrad  
95141 GARGES-LÈS-GONESSE  
☐ 01.39.93.09.90

*2de Générale et Technologique*  
*Choix en 1ère :* BAC Général *section européenne anglais*  
BAC STI2D Energie et environnement  
BAC STI2D Système d'information et numérique  
BAC STMG - spécialités en terminale :  
Ressources humaines et Communication  
Systèmes d'information de gestion

**Lycée Arthur Rimbaud**  
99 av. de la Division Leclerc  
95140 GARGES-LÈS-GONESSE  
☐ 01.34.07.11.22

3ème Prépa-métiers (post 4ème)  
CAP Opérateur / Opératrice logistique  
CAP Equipier Polyvalent du Commerce  
CAP Réparation des carrosseries  
CAP Maintenance de véhicules option A : voitures particulières  
*CAP Peinture en carrosserie en 1 an et en alternance*

*2de pro Métiers de la Gestion Administrative, du transport et de la logistique*  
*Choix en 1ère :* BAC PRO Transport  
BAC PRO Logistique

*2de pro Métiers de la Relation Client :*  
*Choix en 1ère :* BAC PRO Métiers de l'Accueil  
BAC PRO Métiers du Commerce, et de la vente  
Option A : animation et gestion de l'espace commercial  
Option B : prospection clientèle et valorisation de l'offre Commerciale

*2de pro Métiers de la maintenance des matériels et des véhicules*  
*Choix en 1ère :* BAC PRO Maintenance des Véhicules : Voitures particulières

BAC PRO Réparation en carrosserie  
BTS Maintenance des véhicules option : Véhicules particuliers

**Lycée René Cassin**  
7 av. François Mitterrand  
95500 GONESSE  
☐ 01.34.45.15.15

*2de Générale et Technologique*  
*Choix en 1ère :* BAC Général *section européenne Allemand*  
BAC ST2S Sciences et Technologies de la Santé et du Social  
BAC STL Sciences physiques et chimiques en laboratoire  
BAC STL Biotechnologies  
BAC STMG - spécialités en terminale :  
Ressources humaines et Communication  
Mercatique  
Gestion et finance

BTS Transport et prestations logistiques  
BTS Comptabilité et gestion

## Formations en lycée public dans le Bassin d'Éducation de Sarcelles Année 2021-2022

**Lycée Jean Mermoz**  
21 rue Émile Combres  
95560 Montsoult  
01 34 73 99 95

Portes ouvertes :  
Vendredi 19 mars 2021  
De 13h30 à 17h30

CAP Equipier polyvalent du commerce  
CAP Electricien

BP Electricien (post CAP Electricien) en apprentissage

2de PRO Métiers de la Gestion Administrative, du Transport et de la Logistique  
Choix en 1ère : ➤ BAC PRO Assistance à la Gestion des Organisations et de leurs Activités (dont section européenne)

2de PRO Métiers de la Relation Client

Choix en 1ère : ➤ BAC PRO Métiers du commerce et de la vente  
Option A : Animation et gestion de l'espace commercial  
➤ BAC PRO Métiers de l'Accueil

2de PRO Métiers du Numérique et de la Transition Énergétique

Choix en 1ère : ➤ BAC PRO Métiers de l'Électricité et de ses Environnements Connectés

**Lycée George Sand**  
Avenue du lycée  
95330 Domont  
01 39 35 02 13

CAP Signalétique et Décors Graphiques

BMA Arts graphiques - Option A : Signalétique (post CAP)

2de PRO Métiers de la Relation Client

Choix en 1ère : ➤ BAC PRO Métiers du commerce et de la vente  
Option A : Animation et gestion de l'espace commercial  
Option B : Prospection clientèle et valorisation de l'offre commerciale

2de Générale et Technologique

Choix en 1ère : ➤ BAC Général  
➤ BAC STMG - Spécialités en Terminale :  
Ressources Humaines et Communication ou Mercatique

BTS Management Commercial Opérationnel

(1ère année à temps plein au lycée, 2ème année à GESCIA en contrat d'apprentissage avec la CCI de Gonesse)

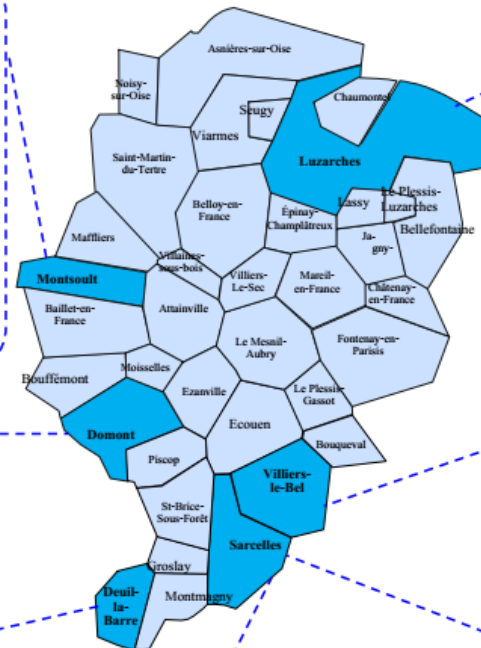
**Lycée Camille Saint-Saëns**  
18-22 rue Guynemer  
95170 Deuil-la-Barre  
01 34 28 64 00

Portes ouvertes :  
BTS NDRC et BCC :  
06/02/2021 de 10h à 12h en visio  
(lien de connexion sur le site du lycée)  
Filière Générale et Technologique :  
Samedi 10 avril 2021 de 9h à 12h  
en présentiel

2de Générale et Technologique

Choix en 1ère : ➤ BAC Général  
➤ BAC STMG - Spécialités en Terminale :  
Ressources Humaines et Communication ou Mercatique  
ou Gestion et Finances

BTS Banque, Conseiller de Clientèle (particuliers)  
BTS Négociation et Digitalisation de la Relation Client



**Lycée Gérard de Nerval**  
Place de l'Europe  
95270 Luzarches  
01 30 29 55 00

2de Générale et Technologique

Choix en 1ère : ➤ BAC Général  
➤ BAC STMG - Spécialités en Terminale :  
Mercatique ou Gestion et Finances

**Lycée Pierre Mendès France**  
1 rue de Goussainville  
95400 Villiers-le-Bel  
01 34 38 31 00

Portes ouvertes :  
10, 11 et 12 mars 2021  
De 9h à 12h et de 13h à 18h

3ème Prépa-Métiers (post 4ème)

CAP Monteur en Installations Sanitaires (en initial ou en alternance)  
CAP Monteur en Installations Thermiques (en initial ou en alternance à partir de la 2ème année)

CAP Installateur en Froid et Conditionnement d'air

CAP Maintenance de bâtiments de collectivités (en initial ou en alternance)

CAP Métiers du Bois

Choix en 2ème année :

➤ CAP Menuisier installateur  
➤ CAP Menuisier fabricant de menuiserie, mobilier et agencement

2de PRO Métiers du Bois

Choix en 1ère : ➤ BAC PRO Technicien Menuisier Agenceur  
2de PRO Métiers du Numérique et de la Transition Énergétique

Choix en 1ère : ➤ BAC PRO Technicien du Froid et du Conditionnement d'Air  
➤ BAC PRO Technicien en Installation des Systèmes Énergétiques et Climatiques  
➤ BAC PRO Technicien de Maintenance des Systèmes Énergétiques et Climatiques

**Lycée Jean Jacques Rousseau**  
2 rue Jean Jacques Rousseau  
95200 Sarcelles  
01 39 33 26 00

Portes ouvertes :  
Samedi 06 mars 2021  
En visio live sur Youtube

2de PRO Métiers de la Gestion Administrative, du Transport et de la Logistique

Choix en 1ère : ➤ BAC PRO Assistance à la Gestion des Organisations et de leurs Activités

BAC PRO 3 ans Accompagnement Soins et Services à la Personne

Option A : A domicile ou Option B : En structure

2de Générale et Technologique

Choix en 1ère : ➤ BAC Général  
➤ BAC STMG - Spécialités en Terminale :  
Ressources Humaines et Communication ou Mercatique  
ou Gestion et Finances ou Systèmes d'Information de Gestion  
➤ BAC ST2S Sciences et Technologies de la Santé et du Social

BTS Gestion de la PME (à référentiel commun européen)

BTS Support à l'Action Managériale

BTS Commerce international (à référentiel commun européen)

Prépa ECG : Economique et Commerciale voie Générale  
(Mathématiques appliquées + ESH)

**Lycée de la Tourelle**  
8 rue Fernand Léger  
95200 Sarcelles  
01 34 38 36 00

Portes ouvertes :  
Samedi 06 mars 2021  
En visio live sur Youtube

3ème Prépa-Métiers (post 4ème)

2de PRO Métiers de la Réalisation de Produits Mécaniques

Choix en 1ère : ➤ BAC PRO Technicien d'Usinage  
➤ BAC PRO Microtechniques

2de PRO Métiers du Numérique et de la Transition Énergétique

Choix en 1ère : ➤ BAC PRO Métiers de l'Électricité et de ses Environnements Connectés  
➤ BAC PRO Systèmes Numériques  
Option B : Audiovisuels Réseau et Equipement Domestiques  
Option C : Réseaux Informatiques et Systèmes Communicants

2de Générale et Technologique

Choix en 1ère : ➤ BAC Général  
➤ BAC STI2D - Option SIN : Systèmes d'Information et Numérique ou Option EE : Énergies et Environnement ou option ITEC : Innovation Technologique et Eco-Conception

BTS Conception et Industrialisation en Microtechniques  
BTS Systèmes Numériques - option A : Informatique et Réseaux





**Ouverts préférentiellement  
aux élèves issus de SEGPA.  
Accessibles via une  
commission départementale**

### **LISTE DES CAP « COURANTS »**

Assistant technique en milieu familial et collectif  
Carreleur mosaïste  
Commercialisation et services en hôtel-café-restaurant  
Composites, plastiques chaudronnés  
Conducteur d'installations de production  
Conducteur livreur de marchandises  
Constructeur de routes  
Cuisine  
Electricien  
Equipier polyvalent du commerce (Regroupe les CAP employés de commerce multi-spécialités et les CAP employés de vente spécialisé option A produits alimentaire, option B Produits d'équipement courant, option C services à la clientèle)  
Installateur en froid et en conditionnement d'air  
Maçon  
Maintenance de bâtiments de collectivités  
Maintenance des matériels option espaces verts  
Maintenance des véhicules option motocycles  
Maintenance des véhicules option véhicules de transport routier  
Maintenance des véhicules option voitures particulières  
Maroquinerie  
Menuisier aluminium-verre  
Menuisier fabricant de menuiserie mobilier et agencement  
Menuisier installateur  
Métiers de l'agriculture  
Métiers de la mode - vêtement flou  
Métier du pressing  
Monteur en installations sanitaires  
Monteur en installations thermiques  
Opérateur/opératrice logistique  
Pâtissier  
Peintre applicateur de revêtements  
Peinture en carrosserie  
Production et service en restaurations - rapide, collective, cafétéria (remplace le CAP Agent polyvalent de restauration)  
Réalisations industrielles en chaudronnerie ou soudage : option A chaudronnerie option B soudage  
Réparation des carrosseries  
Serrurier métallier

### **LISTE DES CAP « PROFIL SECONDE PRO »**

Accessoiriste réalisateur  
Accompagnant éducatif petite enfance  
Aéronautique option avionique  
Agent de sécurité  
Arts de la broderie  
Conducteur d'engins : travaux publics et carrières  
Conducteur routier marchandises  
Ébéniste  
Esthétique Cosmétique Parfumerie  
Métiers de la coiffure (remplace le CAP Coiffure)  
Signalétique et décors graphiques

**Ouverts préférentiellement  
aux élèves issus de 3<sup>ème</sup>  
générale. Accessible via  
Affelnet**



# Principe de l'affectation

- ✓ Les lycées professionnels ne sont pas sectorisés (à la différence des lycées généraux et technologiques)
- ✓ L'affectation repose sur les notes obtenues durant l'année de 3ème pondérées par des coefficients variables selon les filières
- ✓ La motivation de l'élève peut-être prise en compte pour certaines filières très demandées (métiers de la sécurité, ...) par le dispositif Pass-Pro
- ✓ Pour les filières professionnelles, il est procédé à une sécurisation des vœux nommée Affelnet 0 (zéro) : un tour « à blanc » destiné à repérer quels élèves risquent de se retrouver sans affectation afin d'élargir les vœux formulés avant la procédure Affelnet

GROUPE DE SPECIALITE PROFESSIONNELLE ET LIBELLES DE FORMATION CORRESPONDANTS	Coefficients par champs disciplinaires							TOTAL
	FRANCAIS	MATHS	HISTGEO	LANGUES VIVANTES	EPS	ARTS	Sciences Technologie Découverte PRO (D.P.)	
<b>20 - Spécialités pluri technologiques de la production</b> 1CAP2 CONDUCTEUR D'INSTALLATIONS DE PRODUCTION 2NDPRO ETUDE ET DEF. DE PRODUITS INDUSTRIELS 2NDPRO PILOTE DE LIGNE DE PRODUCTION	5	6	3	4	3	2	7	30
<b>21 - Agriculture, pêche, forêt et espaces verts</b> 1CAP2A METIERS DE L'AGRICULTURE 2DPROA NATURE JARDIN PAYSAGE FORET 2DPROA PRODUCTIONS	4	5	3	3	4	3	8	30
<b>22 – Transformations</b> 1CAP2 COMPOSIT. PLASTIQ. CHAUDRONNES 1CAP2 CUISINE 1CAP2 INSTALLATEUR FROID CONDITIONNEMENT D'AIR 1CAP2 MONTEUR EN INSTALLATIONS THERMIQUES 1CAP2 PÂTISSIER 1CAP2 PRODUCTION ET SERVICE EN RESTAURATION (rapide, collective, cafétéria) 2NDPRO PLASTIQUES ET COMPOSITES 2NDPRO PROC. CHIMIE EAU PAPIERS-CARTONS 2NDPRO TECHNICIEN INSTALL.SYST. ENERG.CLIMATIQUE 2NDPRO TECHNICIEN MAINT.SYST.ENERG.CLIMATIQUE	4	6	3	3	3	3	8	30
<b>23 - Génie civil, construction, bois</b> 1CAP2 CARRELEUR MOSAISTE 1CAP2 CHARPENTIER BOIS 1CAP2 CONDUCTEUR ENGINS TVX PUB. CARRIERES 1CAP2 CONSTRUCTEUR DE ROUTES 1CAP2 EBENISTE 1CAP2 MAÇON 1CAP2 MAINTENANCE BATIMENTS DE COLLECT. 1CAP2 MENUISIER ALUMINIUM-VERRE 1CAP2 MENUISIER FABRICANT MEN MOB AGENCEMENT 1CAP2 MENUISIER INSTALLATEUR 1CAP2 MONTEUR EN INSTALLATIONS SANITAIRES 1CAP2 PEINTRE-APPLICATEUR DE REVETEMENTS 2NDPRO ARTISANAT ET M.ART: MARCHANDISAGE VISUEL 2NDPRO ETUDE ET REALISATION D'AGENCEMENT 2NDPRO TECHNICIEN CONSTRUCTEUR BOIS 2NDPRO TECHNICIEN MENUISIER AGENCEUR	4	6	4	2	4	3	7	30
<b>24 - Matériaux souples</b> 1CAP2 ARTS DE LA BRODERIE 1CAP2 MAROQUINERIE 1CAP2 METIERS DE LA MODE-VÊTEMENT FLOU 1CAP2 METIER DU PRESSING 2NDPRO ARTISANAT ET MET ART : TAPIS D'AMEUBLT 2NDPRO METIERS DE LA MODE – VÊTEMENT 2NDPRO METIERS DU CUIR 2NDE COMMUNE	4	5	3	3	3	6	6	30

GROUPE DE SPECIALITE PROFESSIONNELLE ET LIBELLES DE FORMATION CORRESPONDANTS	Coefficients par champs disciplinaires							TOTAL
	FRANCAIS	MATHS	HISTGEO	LANGUES VIVANTES	EPS	ARTS	Sciences Technologie Découverte PRO (D.P.)	
<b>25 - Mécanique, électricité, électronique</b> 1CAP2 AERONAUTIQUE OPTION AVIONIQUE 1CAP2 ELECTRICIEN 1CAP2 MAINT.MATERIELS OPT.C ESP. VERTS 1CAP2 MAINT.VEHIC. OPTA VOIT.PARTICUL 1CAP2 MAINT.VEHIC. OPTB VEHIC.TRANS. ROUT 1CAP2 MAINT.VEHIC. OPTC MOTOCYCLES 1CAP2 PEINTURE EN CARROSSERIE 1CAP2 REALISATIONS INDUSTRIELLES EN CHAUDRONNERIE OU SOUDAGE 1CAP2 REPARATION DES CARROSSERIES 1CAP2 SERRURIER METALLIER 2NDPRO AVIATION GENERALE 2NDPRO CONSTRUCTION DES CARROSSERIES 2NDPRO MAINTENANCE EQUIPEMENTS INDUST. 2NDPRO MAINTENANCE MATERIELS 2NDE COMMUNE 2NDPRO MAINTENANCE NAUTIQUE 2NDPRO MAINTENANCE VEHIC. 2NDE COMMUNE 2NDPRO METIERS DE L'ELECTRICITE ET DE SES ENVIRONNEMENTS CONNECTES 2NDPRO MICROTECHNIQUES 2NDPRO REPARATION DES CARROSSERIES 2NDPRO SYSTEMES NUMERIQUES 2NDE COMMUNE 2NDPRO TECHNICIEN CHAUDRONNERIE INDUSTRIELLE 2NDPRO TECHNICIEN D'USINAGE 2NDPRO TECHNICIEN FROID CONDITIONNEMENT AIR 2NDPRO TECHNICIEN MODELEUR 2NDPRO TECHNICIEN OUTILLEUR	4	6	3	4	3	2	8	30
<b>31 - Echanges et gestion</b> 1CAP2 CONDUCTEUR LIVREUR MARCHANDISES 1CAP2 CONDUCTEUR ROUTIER MARCHANDISES 1CAP2 EQUIPIER POLYVALENT DU COMMERCE 1CAP2 OPERATEUR/OPERATRICE LOGISTIQUE 2NDPRO CONDUCT.TRANS.P.ROUT.MARCHANDISES	6	5	4	5	3	3	4	30
<b>32 - Communication et information</b> 1CAP2 ACCESSOIRISTE REALISATEUR 1CAP2 SIGNALÉTIQUE ET DECORS GRAPHIQUES 2NDPRO ARTISANAT MET ART: COM.VIS.VIS.PLURI-M 2NDPRO PHOTOGRAPHIE	6	4	3	5	3	5	4	30

GROUPE DE SPECIALITE PROFESSIONNELLE ET LIBELLES DE FORMATION CORRESPONDANTS	Coefficients par champs disciplinaires							TOTAL
	FRANCAIS	MATHS	HISTGEO	LANGUES VIVANTES	EPS	ARTS	Sciences Technologie Découverte PRO (D.P.)	
<b>33 - Services aux personnes</b> 1CAP2 ACCOMPAGNANT EDUCATIF PETITE ENFANCE 1CAP2 ASS. TECH. MILIEUX FAMILIAL ET COLLECTIF 1CAP2 COMMERCIALISATION ET SERVICES EN HOTEL-CAFE-RESTAURANT 1CAP2 ESTHETIQUE COSMETIQUE PARFUMERIE 1CAP2 METIERS DE LA COIFFURE 2NDPRO ACC.SOINS-SERV.PERS. 2NDE COMMUNE 2NDPRO ANIMATION-ENFANCE ET PERSONNES AGEES 2NDPRO OPTIQUE LUNETTERIE	5	4	3	3	4	4	7	30
<b>34 - Services à la collectivité</b> 1CAP2 AGENT DE SECURITE 2NDPRO HYGIENE PROPRETE STERILISATION 2NDPRO METIERS DE LA SECURITE	5	3	4	3	5	2	8	30

# Pass-Pro

- ✓ Certaines formations sont très demandées.
- ✓ Prise en compte de la motivation de l'élève par un double entretien :
- ✓ Avec le Principal du collège qui émet un avis :  
Favorable/Assez Favorable/Réservé
- ✓ Avec un enseignant d'un lycée dispensant la formation concernée par Pass-Pro qui émet aussi un avis :  
Favorable/Assez Favorable/Réservé
- ✓ La conjonction de ces 2 avis peut octroyer un bonus qui sera pris en compte dans Affelnet et qui peut compenser des notes parfois fragiles

## Lettre guidée

Ce document est à compléter et à remettre obligatoirement lors du rendez-vous avec l'équipe du lycée.

Nom :  Prénom(s) :

Date de naissance :  /  /

Nom de mon établissement scolaire (ville, département) :

### Je me présente

✓ J'ai effectué mon stage de 3<sup>e</sup>  Non  Oui

Oui, dans le domaine suivant :

Ce que j'en ai retenu :

✓ J'ai rédigé un rapport de stage :  Non  Oui

✓ Mes matières préférées :

✓ Mes centres d'intérêts en dehors des cours (activité artistique (musique, théâtre, dessin...), sport, adhérent d'une association...):



J'ai demandé un entretien pour la formation suivante :

CAP :

BAC PRO :

### Mes démarches de recherche d'information sur cette formation

✓ Je me suis déjà informé :

• lors d'une Journée Portes Ouvertes dans un établissement :  Non  Oui, dans quel établissement :

• dans un salon d'orientation :  Non  Oui, lequel :

• à l'occasion d'un mini stage :  Non  Oui, dans quel établissement :

• sur un ou des site(s) internet (ONISEP, ORIANE, sites d'établissement) :  Non  Oui

Ce que j'ai retenu de ces visites :

✓ J'ai effectué d'autres démarches (visite d'entreprise, rencontre/ou interview d'un professionnel, participation à un concours en rapport avec les métiers, les formations, renseignement pris sur une ou plusieurs autres formation(s), discussion avec mon professeur principal...)

Non  Oui, lesquelles :

Si oui, ce que j'en ai retenu :

# Listes des formations concernées par Pass-Pro

## Les formations par domaines

### Ebénisterie

**CAP Ebéniste** Lycée A. Bolland, Poissy (78)  
Lycée de Prony, Asnières-sur-Seine (92)

### Mode vêtement et maroquinerie

**2nde PRO Métiers de La Mode-Vêtement** Lycée A. Bolland, Poissy (78)  
Lycée J. Monnet, Juvisy-sur-Orge (91)  
Lycée G. Eiffel, Massy (91)  
Lycée L. Michel, Nanterre (92)  
Lycée F. Buisson, Ermont (95)

**2nde PRO Métiers du Cuir 2<sup>nd</sup>e Commune** Lycée J. Monnet, Juvisy-sur-Orge (91)

### Communication et des industries graphiques

**2<sup>nd</sup>e PRO Artisanat et Métiers d'Art opt. Com. Visuelle plurimédia** Lycée C. Garamont, Colombes (92)  
**2<sup>nd</sup>e PRO Métiers des industries graphiques et de la communication**

### Métiers du spectacle

**CAP Accessoiriste Réalisateur** Lycée J. Verne, Sartrouville (78)

### Signalétique et décor

**CAP Signalétique Et Décors Graphiques** Lycée G. Sand, Domont (95)  
Lycée J. Perrin, Saint-Cyr l'Ecole (78)

### Marchandisage visuel

**2nde PRO Artisanat Et Métiers D'art opt. Marchandisage Visuel** Lycée J. Perrin, Saint-Cyr-l'Ecole (78)  
Lycée G. Eiffel, Massy (91)  
Lycée C. Claudel, Vauréal (95)

### Tapiserie d'ameublement

**2nde PRO Artisanat et métiers d'art opt. Tapiserie D'ameublement** Lycée A. Bolland, Poissy (78)

### Photographie

**2nde PRO Photographie** Lycée Etienne-Jules Marey, Boulogne (92)

### Aéronautique

**CAP Aéronautique opt. Avionique** Lycée A. Denis, Cerny (91)  
**2nde PRO Métiers de l'Aéronautique 2<sup>nd</sup>e commune**

### Conduite routière

**CAP ORIENT. PROGRESS.** : CLM / CRM Lycée Château d'Epluches, Saint-Ouen-l'Aumône (95)

**2nde PRO Conducteur Transp. Routier Marchandises** Lycée A. Denis, Cerny (91)  
Lycée Château d'Epluches, Saint-Ouen-l'Aumône (95)

### Maintenance des véhicules

**CAP Maintenance des véhicules opt. Motocycles** Lycée C. Chappe, Nanterre (92)

### Hôtellerie-Restauration

**CAP Commercialisation et services en hôtel-café-restaurant** Lycée d'Hôtellerie et de tourisme, Guyancourt (78)  
Lycée C. Claudel, Mantes-la-Ville (78)  
Lycée L. Bascan, Rambouillet (78)  
**CAP Cuisine** Lycée Château des Coudraies, Etiolles (91)  
**2nde PRO Métiers de l'hôtellerie-restauration 2<sup>nd</sup>e commune** Lycée T. Monod, Antony (92)  
Lycée R. Auffray, Clichy (92)  
Lycée Les Côtes de Villebon, Meudon (92)  
Lycée Santos-Dumont, Saint-Cloud (92)  
Lycée A. Escoffier, Éragny-sur-Oise (95)

### Alimentation

**CAP Pâtissier** Lycée Château des Coudraies, Etiolles (91)  
Lycée A. Escoffier, Éragny-sur-Oise (95)

**2nde PRO Métiers de l'alimentation 2<sup>nd</sup>e commune :**  
- Boulanger-Pâtissier

Lycée d'Hôtellerie et de tourisme, Guyancourt (78)  
Lycée Château des Coudraies, Etiolles (91)  
Lycée Les Côtes de Villebon, Meudon (92)  
Lycée A. Escoffier, Éragny-sur-Oise (95)

### Prévention-Sécurité

**CAP Agent de sécurité**  
**2nde PRO Métiers de la sécurité**  
**Informations sur les métiers de la sécurité**

Lycée J. Verne, Sartrouville (78)  
Lycée L. Blériot, Trappes (78)  
Lycée P. Belmondo, Arpajon (91)  
Lycée Nadar, Draveil (91)  
Lycée Joliot-Curie, Nanterre (92)  
Lycée du Vexin, Chars (95)  
Lycée C. Baudelaire, Fosses (95)  
Lycée G. Eiffel, Ermont (95)

**CAP Agent de sécurité\***

Lycée L. De Vinci, Bagneux (92)

### Electricité-Electronique-Energie

**2nde PRO Systèmes Numériques P-Tech** Lycée La Tournelle, La Garenne-Colombes (92)

### Santé-Social

**2nde PRO Optique- Lunetterie** Lycée J. Perrin, Saint-Cyr-l'Ecole (78)  
Lycée L. De Vinci, Levallois-Perret (92)



### Formations à recrutement national

**CAP** Aéronautique opt. Avionique  
**2nde PRO** Métiers de l'Aéronautique 2<sup>nde</sup> commune :

Lycée A. Denis, Cerny (91)

### Formations ouvertes aux élèves de l'académie de Créteil

**CAP** Agent de sécurité

Lycée Nadar, Draveil (91)

**2nde PRO** Métiers de l'alimentation 2<sup>nde</sup> commune :  
- Boulanger-Pâtissier

Lycée d'Hôtellerie et de tourisme, Guyancourt (78)  
Lycée Château des Coudraies, Étiolles (91)  
Lycée Les Côtes de Villebon, Meudon (92)  
Lycée A. Escoffier, Éragny-sur-Oise (95)

### Formation ouverte aux élèves de l'académie de Paris

**2nde PRO** Métiers de l'alimentation 2<sup>nde</sup> commune :  
-Boulanger-Pâtissier

Lycée d'Hôtellerie et de tourisme, Guyancourt (78)  
Lycée Château des Coudraies, Étiolles (91)  
Lycée Les Côtes de Villebon, Meudon (92)  
Lycée A. Escoffier, Éragny-sur-Oise (95)

### Formations ouvertes à l'académie d'Orléans-Tours

**CAP** Commercialisation et services en hôtel-café-restaurant

Lycée L. Bascan, Rambouillet (78)

**CAP** Cuisine

Lycée L. Bascan, Rambouillet (78)

**2nde PRO** Métiers de la restauration-hôtellerie 2<sup>nde</sup> commune

Lycée L. Bascan, Rambouillet (78)

# Etudier en internat, pourquoi pas ?

- ❑ En tenant compte des niveaux d'enseignement et des spécialités professionnelles et en respectant la parité filles/garçons, l'admission des internes donne lieu à la prise en compte des critères suivants dans l'ordre énoncé ci-dessous :
  - ✓ Critères géographiques : élèves issus de milieu rural isolé et défavorisé, des quartiers prioritaires de la politique de la ville et élèves dont la résidence familiale est éloignée de l'établissement de scolarisation ou de la formation (filière, spécialité) notamment quand celle-ci est rare.
  - ✓ Critères sociaux : élèves issus des familles appartenant aux milieux sociaux les plus éloignés de la culture scolaire ou dont les conditions de vie sont peu propices aux études.
  - ✓ Critères familiaux : manque de disponibilité ou difficultés d'encadrement éducatif (par exemple : deuil, familles à horaires de travail décalés, familles monoparentales). Le cas échéant, élèves bénéficiant d'une mesure de protection de l'enfance dans le cadre du projet pour l'enfant ou l'adolescent en lien avec l'aide sociale à l'enfance ;
  - ✓ Critères scolaires : tout élève a vocation à accéder à l'internat dès lors qu'il est volontaire ainsi que sa famille. On veillera à la possibilité de donner l'accès aux élèves à besoins particuliers (par exemple : élèves en voie de décrochage scolaire, élèves en situation de handicap, élèves perturbateurs, etc),



Liste des internats

	Structure d'accueil	Ville	Téléphone
78 Yvelines	ERPD De La Batellerie	CONFLANS-SAINTE-HONORINE	01 39 72 11 55
	ERPD de la Verrière	LA VERRIERE	01 30 13 82 70
	Lycée Simone Weil	CONFLANS-SAINTE-HONORINE	01 39 19 88 26
	Internat de la Réussite	MARLY-LE-ROI	01 39 17 27 27
	Lycée Lavoisier	PORCHEVILLE	01 34 79 66 30
	Lycée Louis Bascan	RAMBOUILLET	01 34 83 64 00
	Lycée Viollet le Duc	VILLIERS-SAINTE-FREDERIC	01 34 91 71 50
91 Essonne	Collège le Village	EVRY	01 60 77 32 31
	Lycée Jean-Pierre Timbaud	BRETIGNY-SUR-ORGE	01 60 85 50 00
	LP Alexandre Denis	CERNY	01 64 57 60 22
	Lycée Geoffroy Saint Hilaire	ETAMPES	01 69 92 17 70
	Lycée hôtelier Château des Coudraies	ETIOLLES	01 69 89 21 21
	EREA le Château du Lac	OLLAINVILLE	01 60 83 23 63
	EREA Jean Isoard	MONTGERON	01 69 52 99 99
92 Hauts de Seine	Collège Auguste Renoir	ASNIERES	01 47 93 77 97
	Collège Jacqueline Auriol	BOULOGNE-BILLANCOURT	01 55 20 95 10
	Collège Evariste Galois	BOURG-LA-REINE	01 46 60 64 40
	Collège Les Champs Philippe	LA GARENNE-COLOMBES	01 41 19 47 60
	Collège Jean Perrin	NANTERRE	01 57 66 25 70
	Lycée Galilée	GENNEVILLIERS	01 47 33 30 20
	EREA Jean Monnet	GARCHES	01 47 95 65 00
	EREA Toulouse Lautrec	VAUCRESSON	01 47 01 09 18
95 Val d'Oise	Collège Les Touleuses	CERGY	01 30 30 12 23
	Lycée Jean Jaurès	ARGENTEUIL	01 39 98 50 00
	Lycée Eugène Ronceray	BEZONS	01 34 34 36 00
	LP Le Corbusier	COMMEILLES-EN-PARISIS	01 39 78 48 98
	LP Château d'épluches	SAINT-OUEN-L'AUMONE	01 34 48 32 80
	Lycée Auguste Escoffier	ERAGNY	01 34 02 40 80
	EREA Françoise Dolto	BEAUMONT-SUR-OISE	01 39 37 42 60
	EREA La Tour du Mail	SANNOIS	01 39 80 01 54

# Alternance

La formation professionnelle après la 3ème  
sous contrat d'apprentissage



CAP

Bac Pro en 3 ans

Ces diplômes de formation professionnelle peuvent être préparés en alternance.

Un **contrat de travail** doit être signé entre le jeune, un employeur et un Centre de Formation d'Apprentis (CFA).

*Cette démarche doit être faite par la famille.*



# Alternance

## Le principe :

- Temps partagé entre l'entreprise et le centre de formation.
- Statut de salarié et non d'étudiant.
- Attention à la charge de travail importante.



## Quelques conseils pour chercher une entreprise :

- Commencer tôt et faire jouer son réseau relationnel.
- Consulter les annonces de la presse, de Pôle Emploi, les sites internet des entreprises.
- Participer à des forums, aux salons, aux journées « Portes ouvertes ».
- Faire des candidatures spontanées en adressant CV et LM.
- Tenir un journal de bord de ses démarches/relancer par téléphone après 8-10 jours si pas de réponse (préparez votre appel).



# Le salaire des apprentis

	Moins de 18 ans	18 ans à 20 ans	21 ans et 25 ans	26 ans et +
1ère Année	27% du SMIC 419,73€	43% du SMIC 668,47€	53% du SMIC 823,93€	100% du SMIC 1 554,58€
2ème Année	39% du SMIC 606,29€	51% du SMIC 792,84€	61% du SMIC 948,29€	100% du SMIC 1 554,58€
3ème Année	55% du SMIC 855,02€	67% du SMIC 1 041,57€	78% du SMIC 1 212,57€	100% du SMIC 1 554,58€

Rémunération brute minimale au 1<sup>er</sup> janvier 2021

<https://www.alternance.fr>



# Quelques remarques sur l'alternance

- ✓ Sort de la procédure Affelnet : c'est à la famille de prendre contact avec le CFA et de trouver un patron. Le CFA peut vous y aider.
- ✓ Pour rentrer en apprentissage, il faut avoir 15 ans révolus au plus tard au 31 décembre de l'année civile de signature du contrat
- ✓ Il est prudent, voire recommandé, de doubler une demande en CFA par une demande en formation initiale afin de sécuriser le parcours avant la rentrée de septembre (défection du patron,...)
- ✓ Le contenu théorique est similaire au contenu dispensé en initial mais avec moins d'heures de cours : nécessité d'une forte implication
- ✓ Souvent les entreprises qui recrutent un alternant cherchent à le garder par la suite s'ils en sont satisfaits...



# CALENDRIER ET PROCEDURES D'ORIENTATION



## ▶ ▶ 2<sup>ème</sup> trimestre : Vœux provisoires

### Premiers projets

- L'élève et sa famille émettent des intentions d'orientation sur le site educonnect.
- Le conseil de classe du 2<sup>ème</sup> trimestre donne un premier avis sur les choix de l'élève et de sa famille.

<https://educonnect.education.gouv.fr/educt-portail/>



21/01/2021

À l'attention de

### Mise à disposition de votre compte Éducation nationale EduConnect

L'école ou l'établissement CLG FRANCOISE DOLTO MARLY-LA-VILLE met à votre disposition un compte « EduConnect ».

Ce compte unique pour l'ensemble des enfants sous votre responsabilité, permet de simplifier vos accès aux ressources numériques des écoles et des établissements scolaires et vos démarches en ligne liées à la scolarité.

Il sera conservé même en cas de changement d'école, d'établissement ou d'académie.

Pour activer votre compte, allez à l'adresse internet suivante :

<https://educonnect.education.gouv.fr>

et/ou à l'adresse internet communiquée par l'école ou l'établissement.

Sur la page de connexion EduConnect, renseignez les identifiant et mot de passe ci-dessous qui vous permettront d'accéder aux services concernant :

- : xxxxxxxxxxxxxxxx

**Compte EduConnect :** xxxxxxxx  
**Identifiant :** xxxxxxxx  
**Mot de passe provisoire :** xxxxxxxx

À la première connexion :

1. renseignez une adresse mail
2. choisissez un nouveau mot de passe
3. confirmez que vous êtes bien le représentant légal de l'élève ou des élèves concernés
4. activez votre compte à partir du mail envoyé dans votre messagerie.

Pour les connexions suivantes, vous pourrez utiliser votre identifiant EduConnect et votre nouveau mot de passe.

La cheffe ou le chef d'établissement

En cas de difficulté, vous trouverez des informations et le contact avec l'académie dans la FAQ EduConnect : <https://educonnect.education.gouv.fr/faq/accueil/index>.



## J'accède aux services numériques des établissements scolaires

Je simplifie mes accès avec FranceConnect



Qu'est-ce que FranceConnect?

OU

J'utilise mes identifiants EduConnect

### Identifiant

Saisissez un identifiant

### Mot de passe

Saisissez un mot de passe

Se connecter

[Identifiant perdu](#)

[Mot de passe perdu](#)

OU

[Je n'ai pas de compte](#)

[Besoin d'aide ?](#)

[Mentions légales](#)

[Accessibilité](#)

Un seul des responsables légaux de l'élève peut effectuer les vœux d'orientation – le second sera en lecture seule

- MON COMPTE
- ACCUEIL
- ORIENTATION**
- AFFECTATION APRÈS LA 3<sup>e</sup>
- FICHE DE RENSEIGNEMENTS
- BOURSE DE COLLÈGE
- COLLEGE VILLARS
- CONTACT
- SE DÉCONNECTER



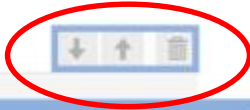
Deuxième trimestre ou premier semestre : DEMANDE(S) DES REPRÉSENTANTS LÉGAUX / Intention(s) d'orientation.

Vous devez obligatoirement saisir une intention. Vous pouvez en saisir jusqu'à trois. Leur ordre d'affichage correspond à votre ordre de préférence.

### Nous souhaitons pour la rentrée prochaine :

Intention 1 **Le rang détermine l'ordre de préférence**

- 2de générale et technologique ou 2de STHR
  - 2de professionnelle
  - 1re année de CAP
- Vous devez sélectionner une voie.**



Les intentions peuvent être reclassées ou supprimées

AJOUTER UNE INTENTION

ANNULER **VALIDER**

**Veillez corriger le formulaire avant de valider vos choix.**

*Cette procédure de dialogue ne s'applique pas au redoublement exceptionnel décidé par le chef d'établissement, ni aux parcours particuliers hors système éducatif (services médicalisés, sociaux...) pour lesquels une procédure spécifique existe par ailleurs. Si vous êtes dans une de ces situations, veuillez contacter le chef d'établissement.*

Comme sur la fiche de dialogue, il est précisé que la procédure ne s'applique pas au redoublement exceptionnel ni aux parcours particuliers, et qu'il convient de contacter le chef d'établissement dans ces situations spécifiques

## Mail reçu par le représentant légal qui a effectué/modifié la saisie

Objet : [ORIENTATION] Saisie des intentions provisoires d'orientation

Bonjour,

Suite à la démarche que vous avez effectuée en ligne le 08/10/2020 à 12:43:39, nous vous confirmons par cet email que votre (vos) intention(s) provisoire(s) a (ont) bien été enregistrée(s) pour l'élève **Prénom NOM**

En voici le récapitulatif :

- **Intention 1** : 1re année de CAP
  - Métier ou formation : Ebéniste
  - Sous statut scolaire
- **Intention 2** : 2de professionnelle
  - Métier ou formation : Menuisier, charpentier
  - Sous statut scolaire

Vous pouvez encore faire des modifications jusqu'à la fermeture du service Orientation (date qui vous a été transmise par votre établissement).

Bien cordialement,

Coordonnées de l'établissement

## Mail reçu par le représentant légal qui n'a pas effectué la saisie

Objet : [ORIENTATION] Saisie des intentions provisoires d'orientation

Bonjour,

Prénom NOM du représentant  
qui a saisi les intentions

Suite à la démarche effectuée en ligne le 08/10/2020 à 12:43:39 par \_\_\_\_\_, nous vous informons par cet email que l'(les) intention(s) provisoire(s) a (ont) bien été enregistrée(s) pour l'élève **Prénom NOM**

En voici le récapitulatif :

- **Intention 1** : 1re année de CAP
  - Métier ou formation : Ebéniste
  - Sous statut scolaire
- **Intention 2** : 2de professionnelle
  - Métier ou formation : Menuisier, charpentier
  - Sous statut scolaire

Il est possible d'apporter des modifications jusqu'à la fermeture du service Orientation (date qui vous a été transmise par votre établissement), en vous rapprochant du responsable qui a saisi la demande. En cas de désaccord, veuillez contacter immédiatement le chef d'établissement.

Bien cordialement,

Coordonnées de l'établissement

S'il souhaite apporter des modifications, il est invité à se rapprocher du représentant qui a saisi les intentions et, en cas de désaccord, il lui est demandé de prendre l'attache du chef d'établissement

Deuxième trimestre ou premier semestre : AVIS PROVISOIRE(S) D'ORIENTATION.

Vous devez en accuser réception en cochant la case prévue à cet effet puis en validant.

**Le conseil de classe répond au(x) demande(s) des représentants légaux :**

**Cet avis ne constitue en aucun cas une décision d'orientation. Il doit vous permettre de poursuivre la réflexion sur le projet de formation de votre enfant avant de formuler des choix définitifs au 3<sup>e</sup> trimestre / 2<sup>d</sup> semestre.**

#### Intention 1 : 1re année de CAP

Métier ou formation demandé : Ebéniste  
Statut scolaire demandé

Avis favorable

#### Intention 2 : 2de professionnelle

Métier ou formation demandé : Menuisier, charpentier  
Statut scolaire demandé

Avis favorable

Les familles peuvent consulter l'avis provisoire pour chaque intention, les recommandations et les motivations du conseil de classe

Recommandation du conseil de classe pour une voie d'orientation non demandée par les représentants légaux :

2de générale et technologique ou 2de STHR

Motivations du conseil de classe concernant le ou les avis de recommandations :

Sans objet.

J'ai bien pris connaissance de l'avis provisoire d'orientation du conseil de classe.  
Si je souhaite discuter de cet avis provisoire, je prends contact avec le professeur principal ou le chef d'établissement.

Le représentant ayant saisi les intentions doit accuser réception de l'avis du conseil de classe en cochant la case puis en validant

**Le conseil de classe répond à ces vœux sur educonnect par un avis :**

Favorable

Réservé

Défavorable

**Les parents en prennent connaissance**



# ► ► 3ème trimestre

## Vœux définitifs



The screenshot shows the 'ORIENTATION' section of a web portal. The navigation menu on the left includes: MON COMPTE, ACCUEIL, VIE SCOLAIRE, NOTES, ORIENTATION, EVALUATION, CLG LUCIE AUBRAC, CONTACT, and SE DÉCONNECTER. The main content area is titled 'ORIENTATION' and features a progress bar with three steps: 1. Intentions provisoires, 2. Choix définitifs (highlighted with a green circle), and 3. Décision. Below the progress bar, there is a text block: 'Deuxième trimestre ou premier semestre : DEMANDE DES REPRÉSENTANTS ÉGAUX / Intention(s) d'orientation. Vous devez obligatoirement saisir une intention. Vous pouvez en saisir jusqu'à trois. Leur ordre d'affichage correspond à votre ordre de préférence.' This is followed by the heading 'Nous souhaitons pour la rentrée prochaine :'. Underneath, there is a section for 'Intention 1' with three radio button options: '2de générale et technologique ou 2de STHR' (selected), '2de professionnelle', and '1re année de CAP'. An info-bulle (pop-up) is visible next to the first option, stating: 'Info-bulle : il est spécifié ce que signifie STHR'. At the bottom of the form, there are buttons for 'AJOUTER UNE INTENTION', 'ANNULER', and 'VALIDER'.



**ENTRETIEN AVEC LE CHEF D'ÉTABLISSEMENT**

Après entretien avec la famille le ...../...../..... ,

la décision d'orientation retenue est : .....

Motivation de la décision si elle n'est pas conforme à la demande de la famille :

À ..... le .....  
Signature du chef d'établissement

**RÉPONSE DE LA FAMILLE**  
suite à l'entretien avec le chef d'établissement

- Nous **acceptons** la décision du chef d'établissement.
- Nous **n'acceptons pas** la décision du chef d'établissement et demandons le maintien dans le niveau de la classe d'origine.
- Nous **n'acceptons pas** la décision du chef d'établissement et faisons appel.

Rappel de la réglementation concernant la procédure d'appel :

- vous disposez d'un délai de trois jours ouvrables à compter de la réception de la notification pour faire appel de la décision ;
- les parents de l'élève ou l'élève majeur qui en ont fait la demande écrite auprès du président de la commission d'appel (le directeur académique des services de l'éducation nationale ou son représentant), ainsi que l'élève mineur avec l'accord de ses parents, sont entendus par celle-ci. Ils peuvent adresser au président de la commission d'appel tous documents susceptibles de compléter l'information de cette instance ;
- les décisions prises par la commission d'appel valent décisions d'orientation définitives ;
- lorsque la décision d'orientation définitive n'obtient pas l'assentiment des représentants légaux de l'élève ou de l'élève majeur, ceux-ci peuvent demander le maintien dans le niveau de la classe d'origine pour la durée d'une seule année scolaire.

À ..... le .....

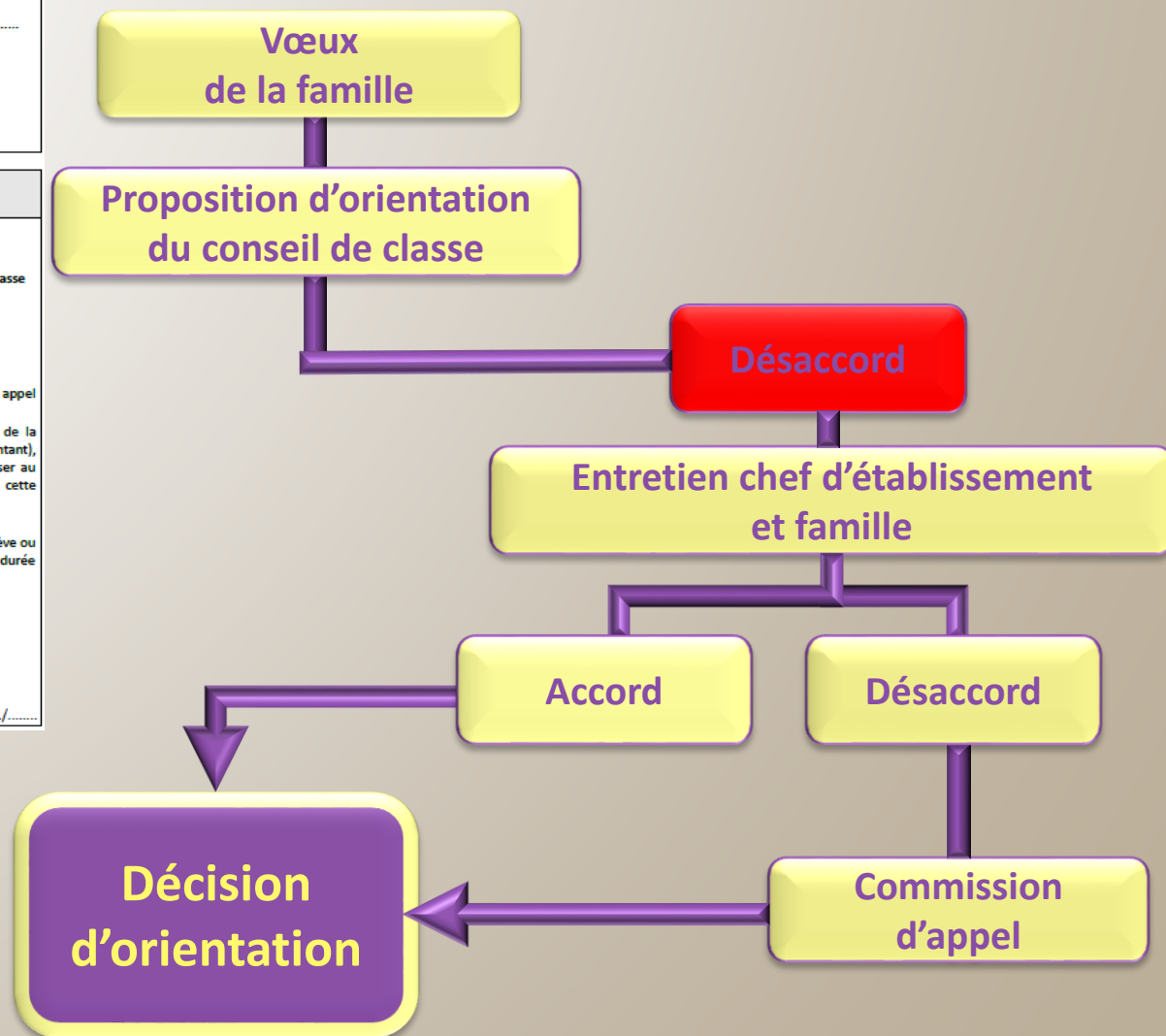
Signature du représentant légal 1 :

Signature du représentant légal 2 :

À remettre au chef d'établissement pour le ...../...../.....

# ▶ ▶ 3ème trimestre

## Vœux définitifs



# Remarque importante :

**Selon l'article 372 du code civil, les parents exercent en commun l'autorité parentale.**

**La jurisprudence considère la procédure d'orientation comme un acte important, dit "non usuel" qui requiert l'accord systématique des deux parents. La responsabilité du parent qui a pris une décision sans l'accord de l'autre, ainsi que celle du tiers qui l'a exécutée, pourrait être engagée en cas de non-respect de cette exigence**

**Si les documents ne recueillent qu'une seule signature, l'accord de l'autre parent est présumé sauf à manifester son opposition manifeste. En cas de persistance d'un désaccord, seul le Juge aux affaires familiales pourra trancher le litige pour le bien de l'enfant,**

# *Le recueil des vœux :*

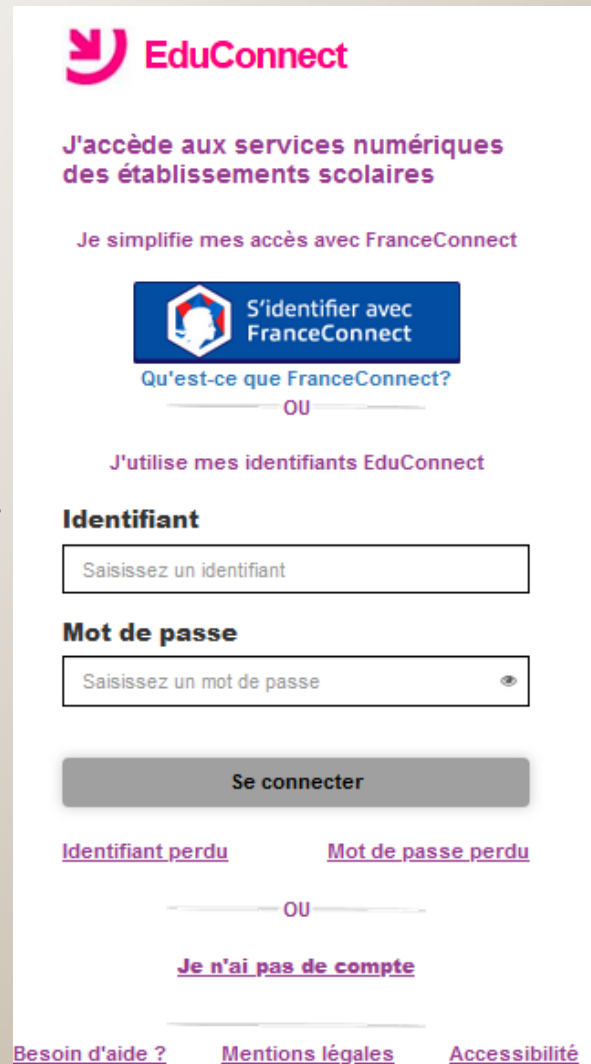
➤ On peut formuler jusqu'à **10 vœux** pour une admission en 2<sup>nde</sup> générale et technologique et/ou en CAP ou Bac Professionnel.

## **Attention:**

- ❖ Les lycées professionnels ne sont pas sectorisés.
- ❖ Certaines filières proposent des sections européennes. L'inscription s'y fait en septembre une fois l'élève affecté dans la filière.

# Le recueil des vœux : est aussi dématérialisé

- 2<sup>nde</sup> GT ou 2<sup>nde</sup> spécifique
- 2<sup>nde</sup> pro : spécialité  
ou famille de métiers
- 1<sup>ère</sup> année de CAP : spécialité



The screenshot shows the EduConnect login interface. At the top is the EduConnect logo. Below it, the text reads 'J'accède aux services numériques des établissements scolaires'. A link 'Je simplifie mes accès avec FranceConnect' is present. A blue button with the FranceConnect logo and text 'S'identifier avec FranceConnect' is shown, with a link 'Qu'est-ce que FranceConnect?' below it. An 'OU' separator is followed by the text 'J'utilise mes identifiants EduConnect'. The login form includes an 'Identifiant' field with the placeholder 'Saisissez un identifiant', a 'Mot de passe' field with the placeholder 'Saisissez un mot de passe' and an eye icon, and a 'Se connecter' button. At the bottom, there are links for 'Identifiant perdu', 'Mot de passe perdu', and 'Je n'ai pas de compte'. The footer contains links for 'Besoin d'aide ?', 'Mentions légales', and 'Accessibilité'.

**EduConnect**

J'accède aux services numériques des établissements scolaires

Je simplifie mes accès avec FranceConnect

S'identifier avec FranceConnect

Qu'est-ce que FranceConnect?

OU

J'utilise mes identifiants EduConnect

**Identifiant**

Saisissez un identifiant

**Mot de passe**

Saisissez un mot de passe

Se connecter

[Identifiant perdu](#)      [Mot de passe perdu](#)

OU

[Je n'ai pas de compte](#)

[Besoin d'aide ?](#)      [Mentions légales](#)      [Accessibilité](#)

# Notification d'affectation

**Fin juin** : résultats d'Affelnet disponible sur votre espace educonnect.



Les établissements d'accueil envoient les notifications d'affectation aux familles (par le collège ou par courrier).



N'oubliez pas d'inscrire vos enfants dans les établissements du **1<sup>ère</sup> semaine de juillet 2021**.

En l'absence de démarches d'inscription, la place est réputée vacante et susceptible d'être proposée à un autre élève.





# DES RESSOURCES POUR S'INFORMER



- <http://www.secondes-premieres2020-2021.fr/>
- Le site académique [www.ac-versailles.fr](http://www.ac-versailles.fr)
- Le CIO [www.ac-versailles.fr/cio-gonesse](http://www.ac-versailles.fr/cio-gonesse)
- Le site de téléchargement des guides d'orientation Onisep :  
<https://www.onisep.fr/Pres-de-chez-vous/Ile-de-France/Creteil-Paris-Versailles/Telechargement-des-guides-d-orientation>
- Le Portail Éducation Nationale [www.education.gouv.fr](http://www.education.gouv.fr)
- L'ONISEP [www.onisep.fr](http://www.onisep.fr)
- Le CIDJ [www.cidj.fr](http://www.cidj.fr)
- Les métiers [www.oriane.info](http://www.oriane.info)
- Le système éducatif agricole public [www.educagri.fr](http://www.educagri.fr)

